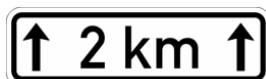


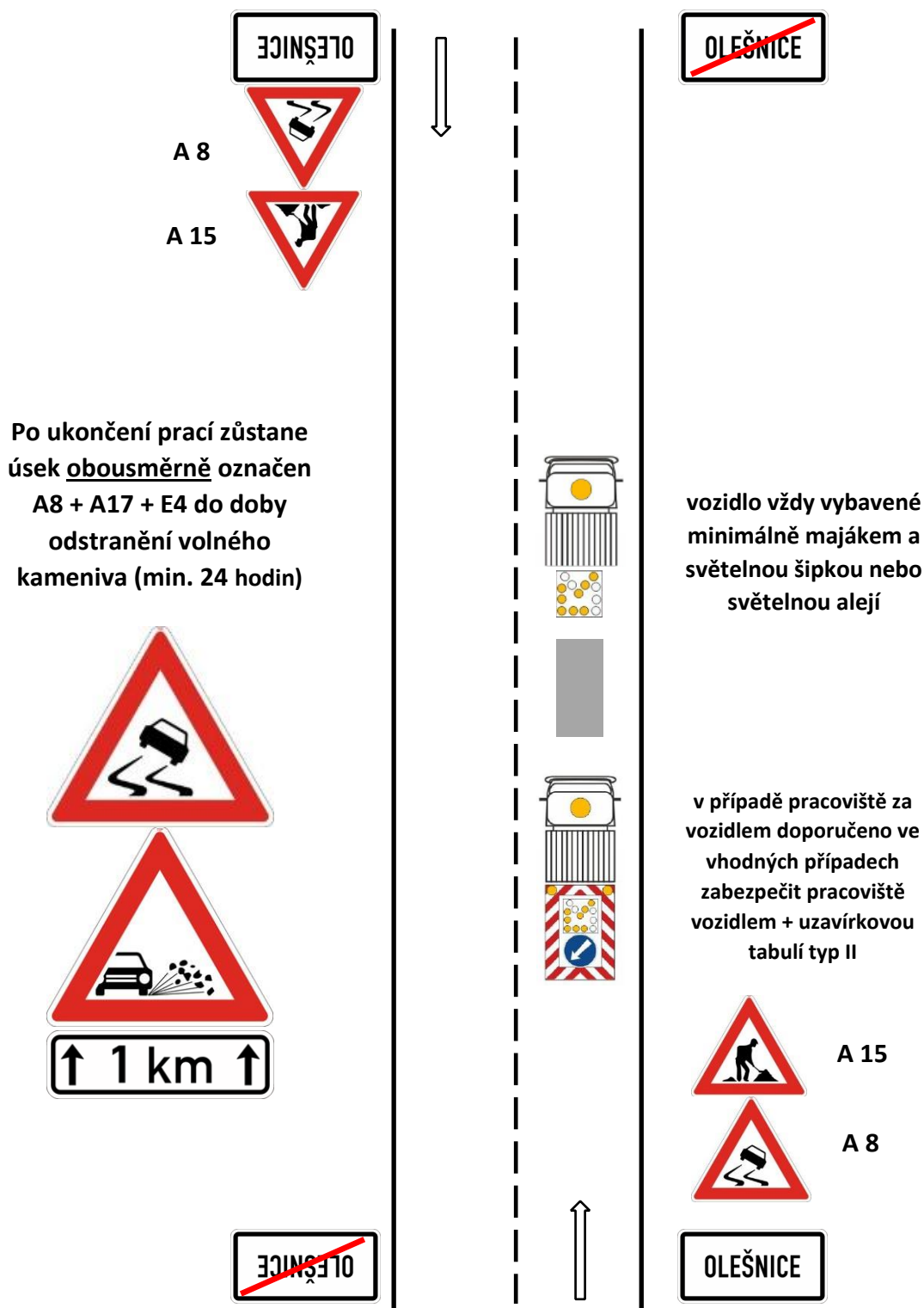
## Schémata pro označování pracovních míst na silnicích II. a III. třídy v Jihomoravském kraji



Verze 01/2020 – upraveno 06/2021

## Schéma pro označování pracovních míst:

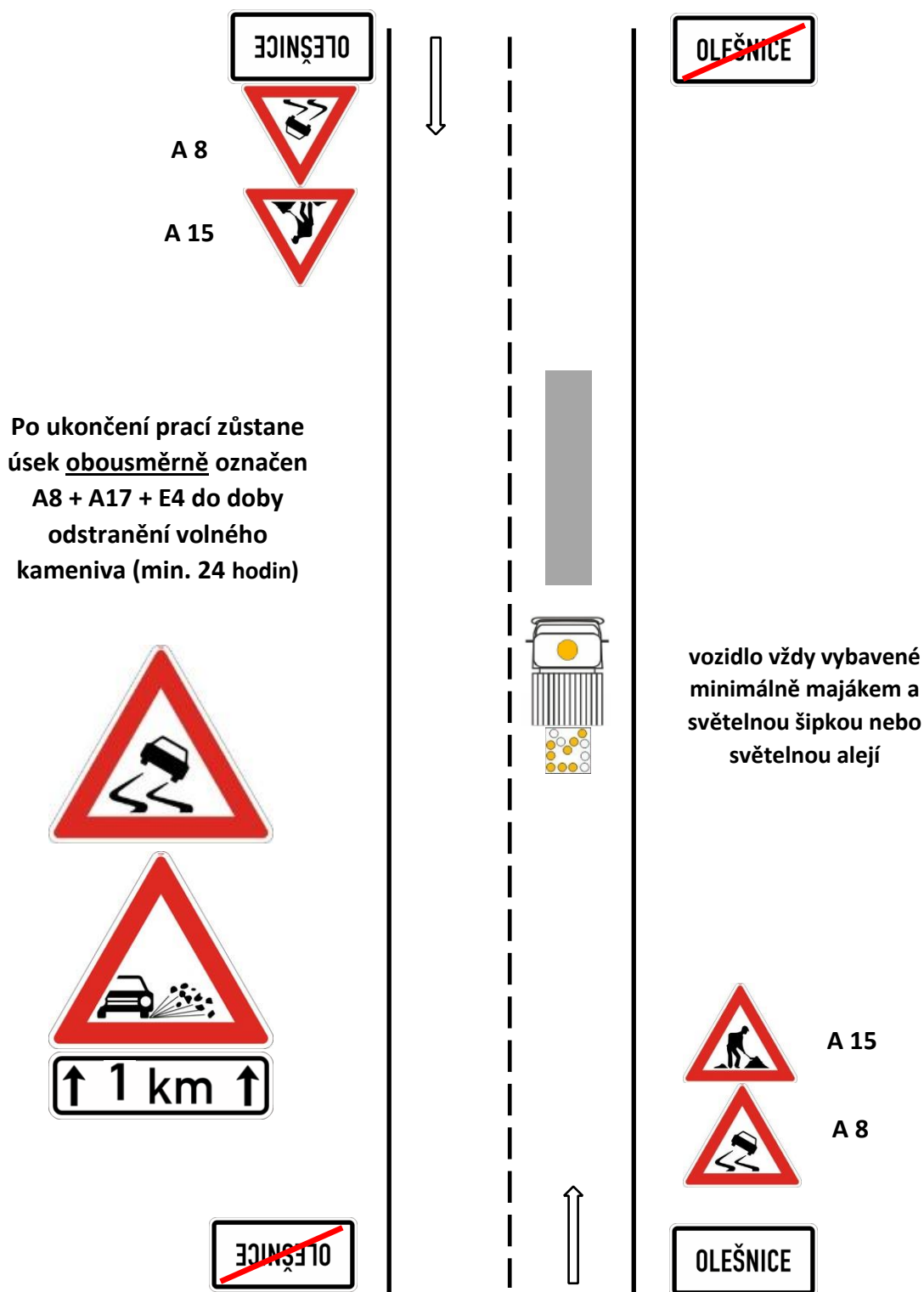
### 1.1 vysprávkování vozovek emulzí a kamenivem v obci (pracovní místo za vozidlem)



oblast pohyblivého pracovního místa – max. 1 km

## Schéma pro označování pracovních míst:

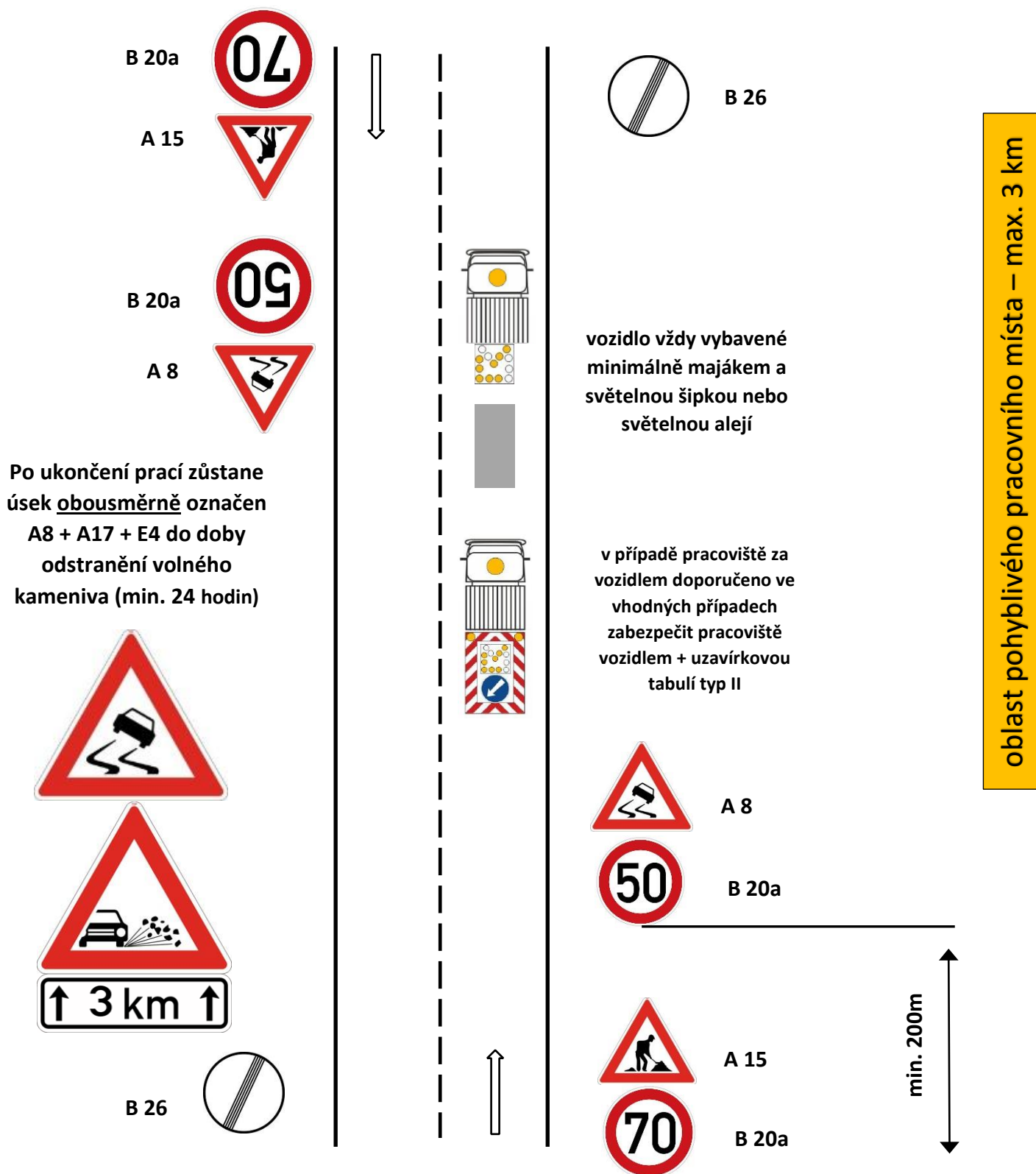
### 1.1 vysprávky vozovek emulzí a kamenivem v obci (pracovní místo před vozidlem)



oblast pohyblivého pracovního místa – max. 1 km

## Schéma pro označování pracovních míst:

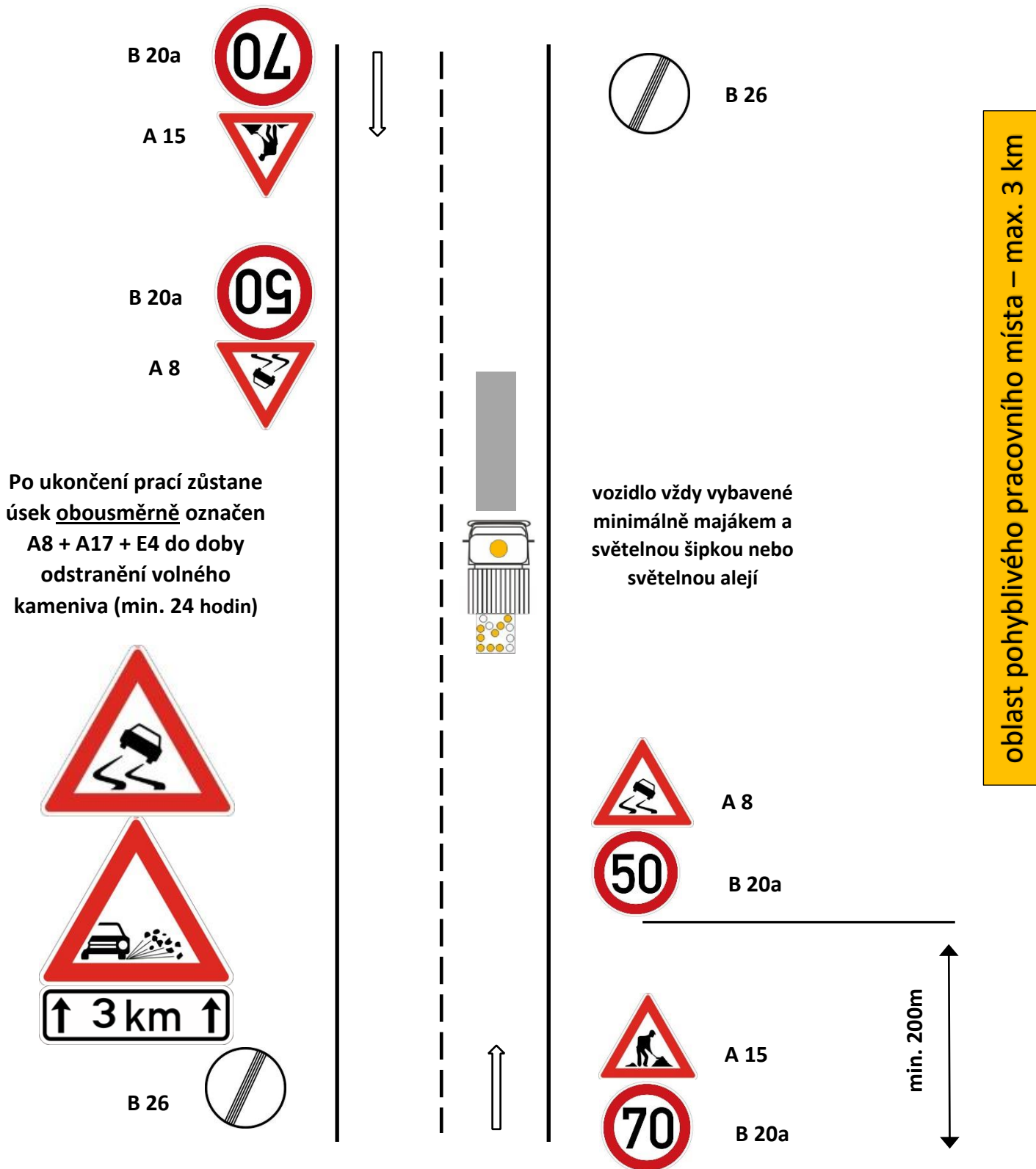
### 1.2 vysprávkování vozovek emulzí a kamenivem mimo obec (pracovní místo za vozidlem)





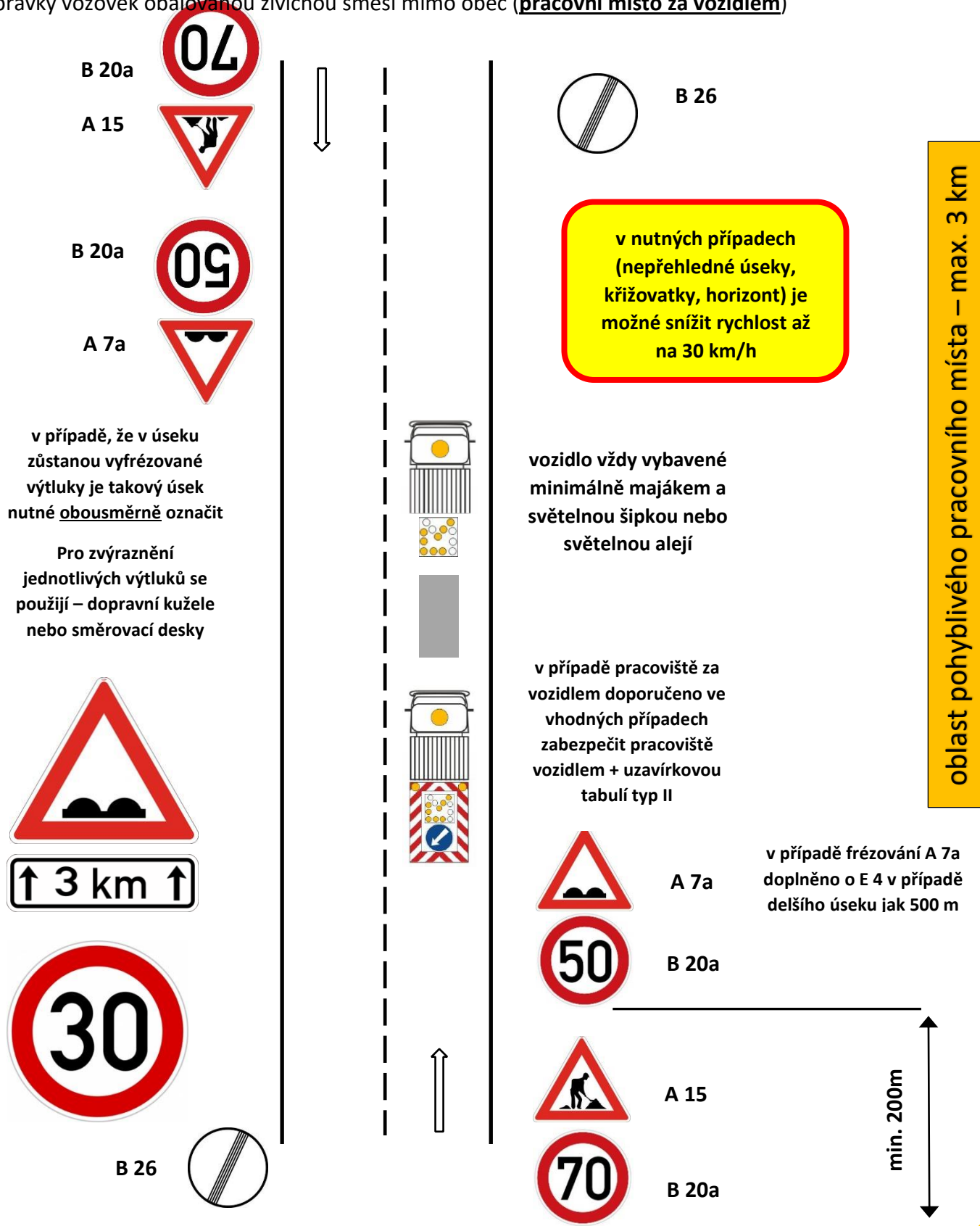
## Schéma pro označování pracovních míst:

### 1.2 vysprávky vozovek emulzí a kamenivem mimo obec (pracovní místo před vozidlem)



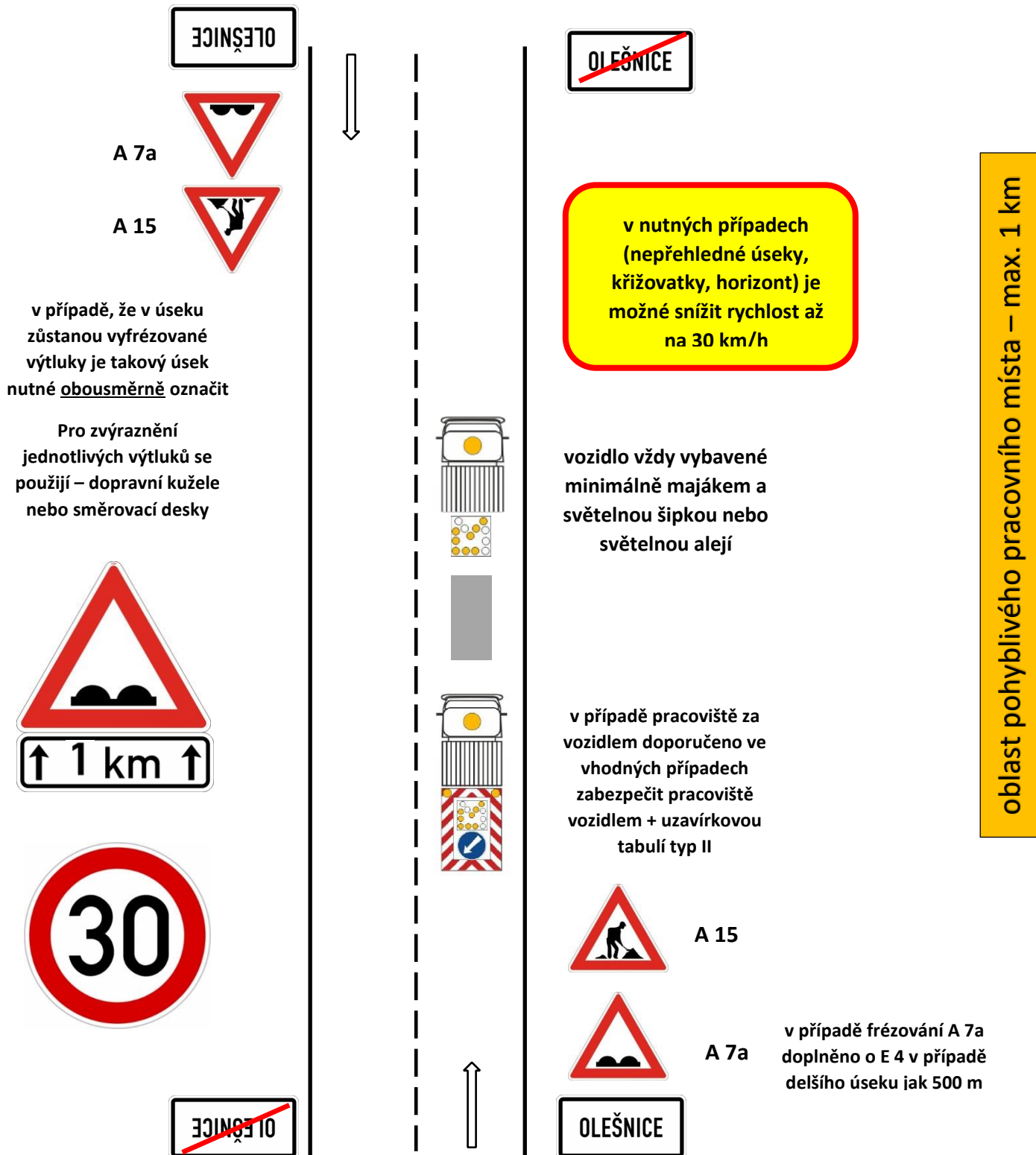
## Schéma pro označování pracovních míst:

### 2.1 vysprávkování vozovek obalovanou živичnou směsí mimo obec (pracovní místo za vozidlem)



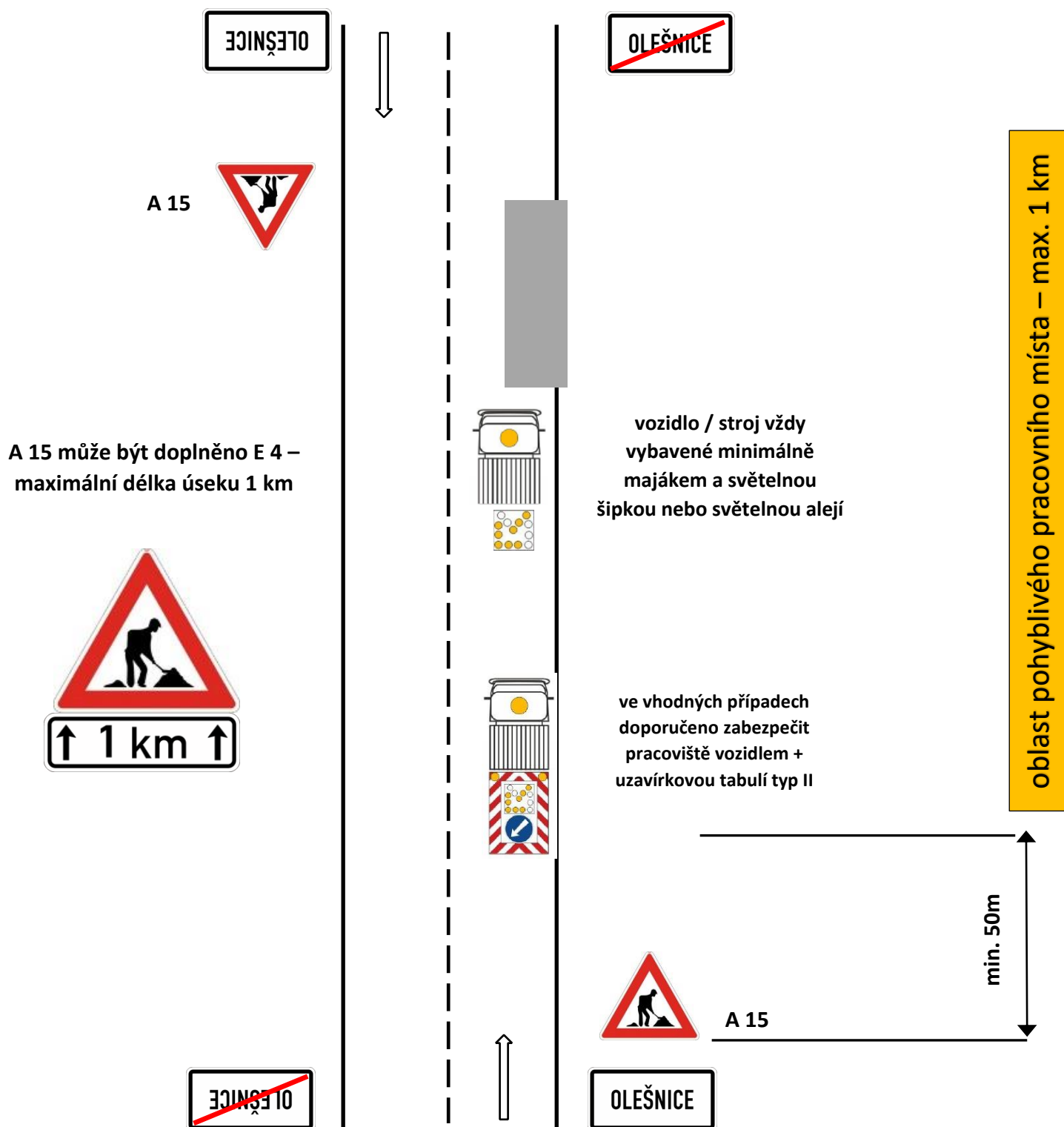
## Schéma pro označování pracovních míst:

### 2.1 vysrávky vozovek obalovanou živičnou směsí v obci (pracovní místo za vozidlem)



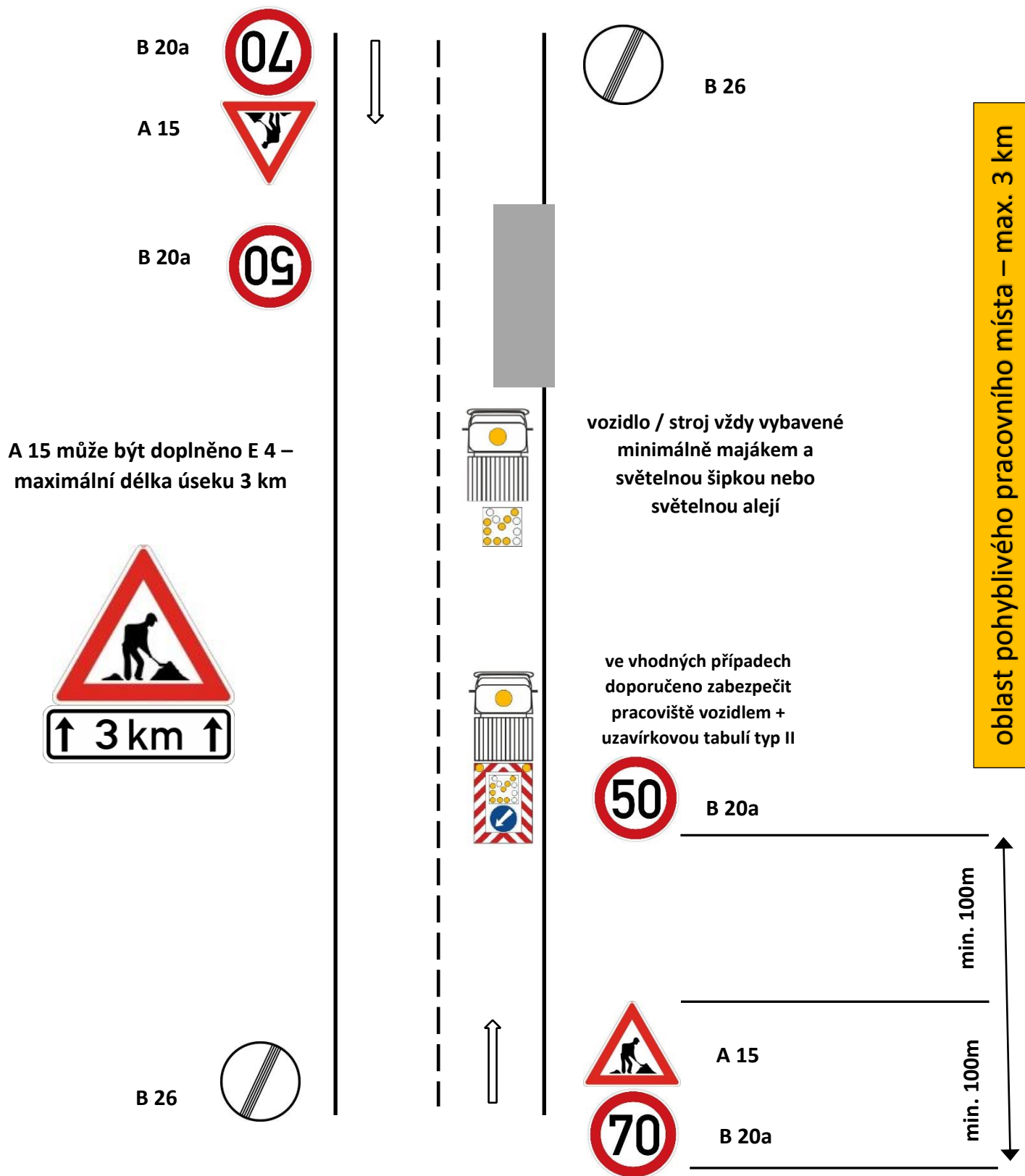
## Schéma pro označování pracovních míst:

### 3.1 ostatní běžná údržba součástí a příslušenství silnic v obci



## Schéma pro označování pracovních míst:

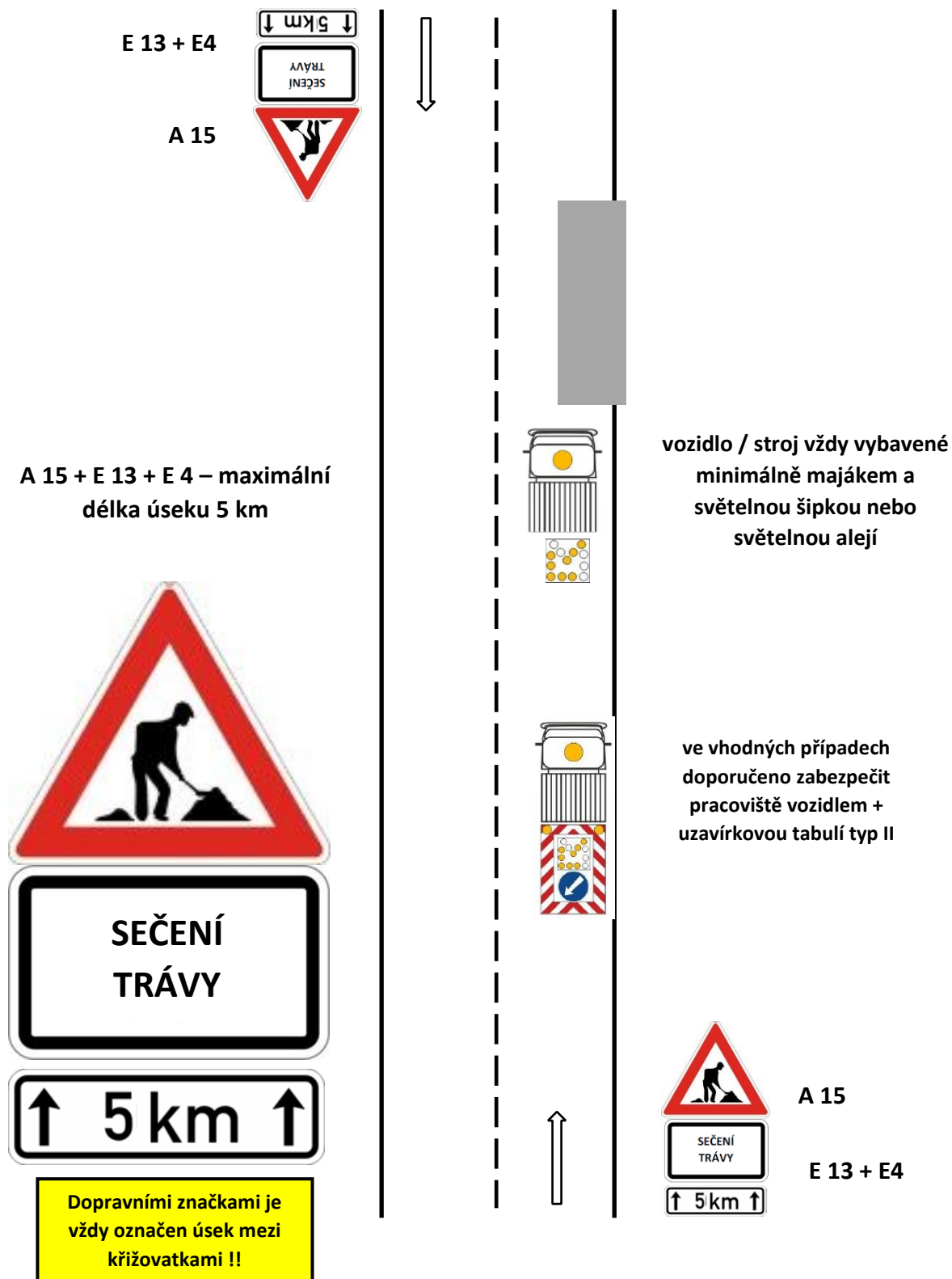
### 3.2 ostatní běžná údržba součástí a příslušenství silnic mimo obec





## Schéma pro označování pracovních míst:

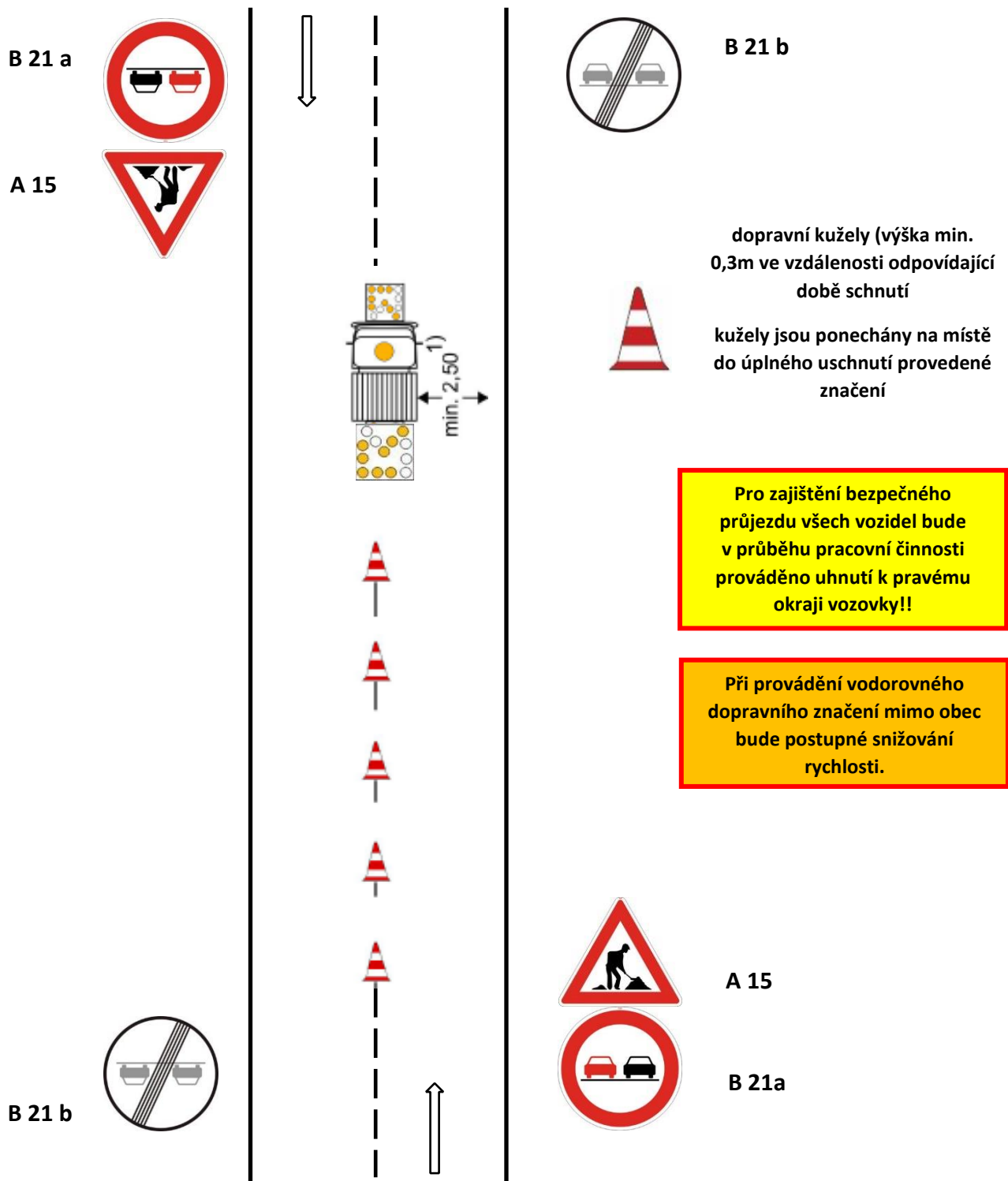
### 4. údržba silniční vegetace – sečení travních porostů



oblast pohyblivého pracovního místa – max. 5 km

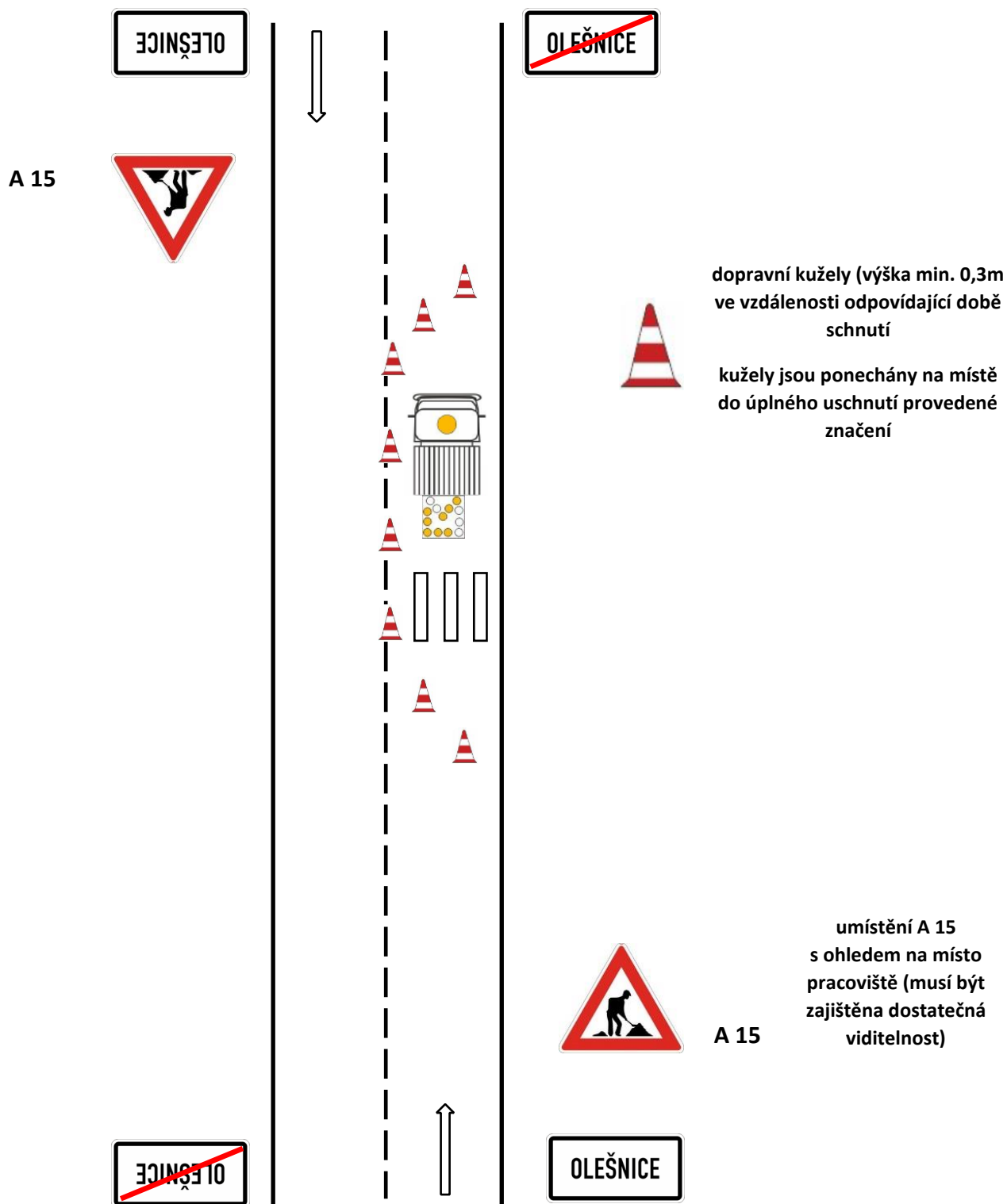
## Schéma pro označování pracovních míst:

### 5.1 provádění vodorovného dopravního značení – pohyblivé místo



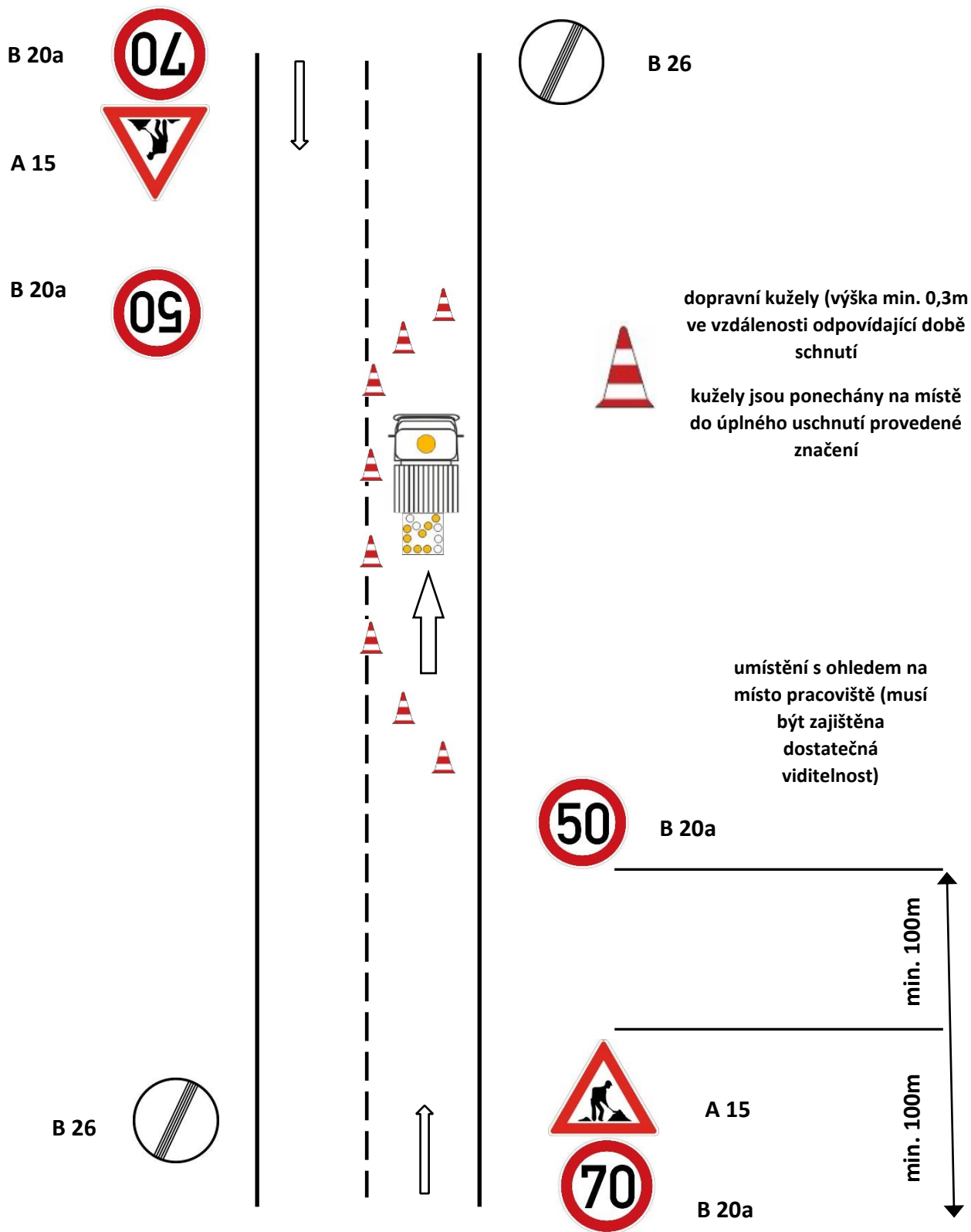
## Schéma pro označování pracovních míst:

### 5.2 provádění vodorovného dopravního značení v obci – místo s krátkou dobou trvání prací



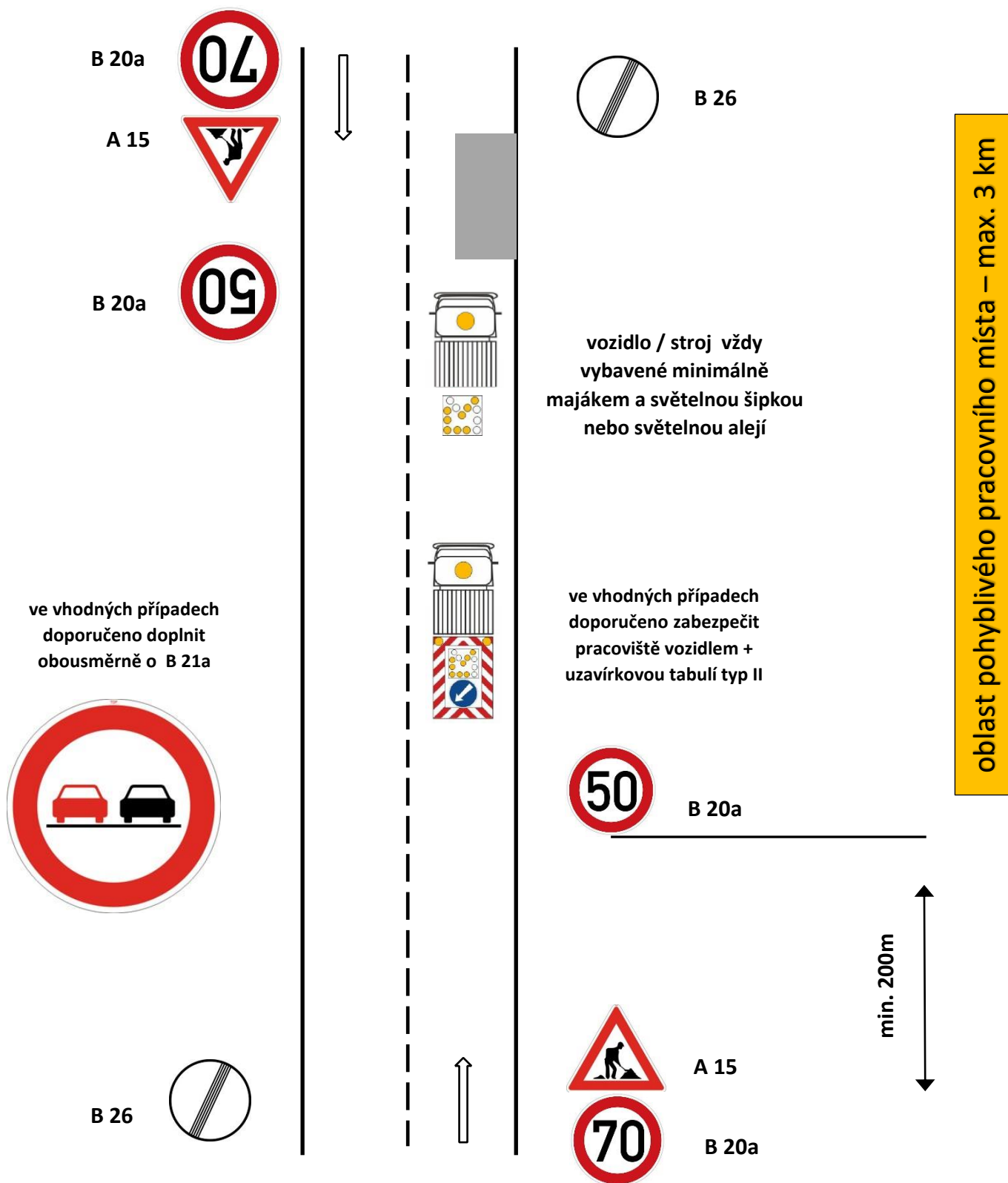
## Schéma pro označování pracovních míst:

### 5.3 provádění vodorovného dopravního značení mimo obec – místo s krátkou dobou trvání prací



## Schéma pro označování pracovních míst:

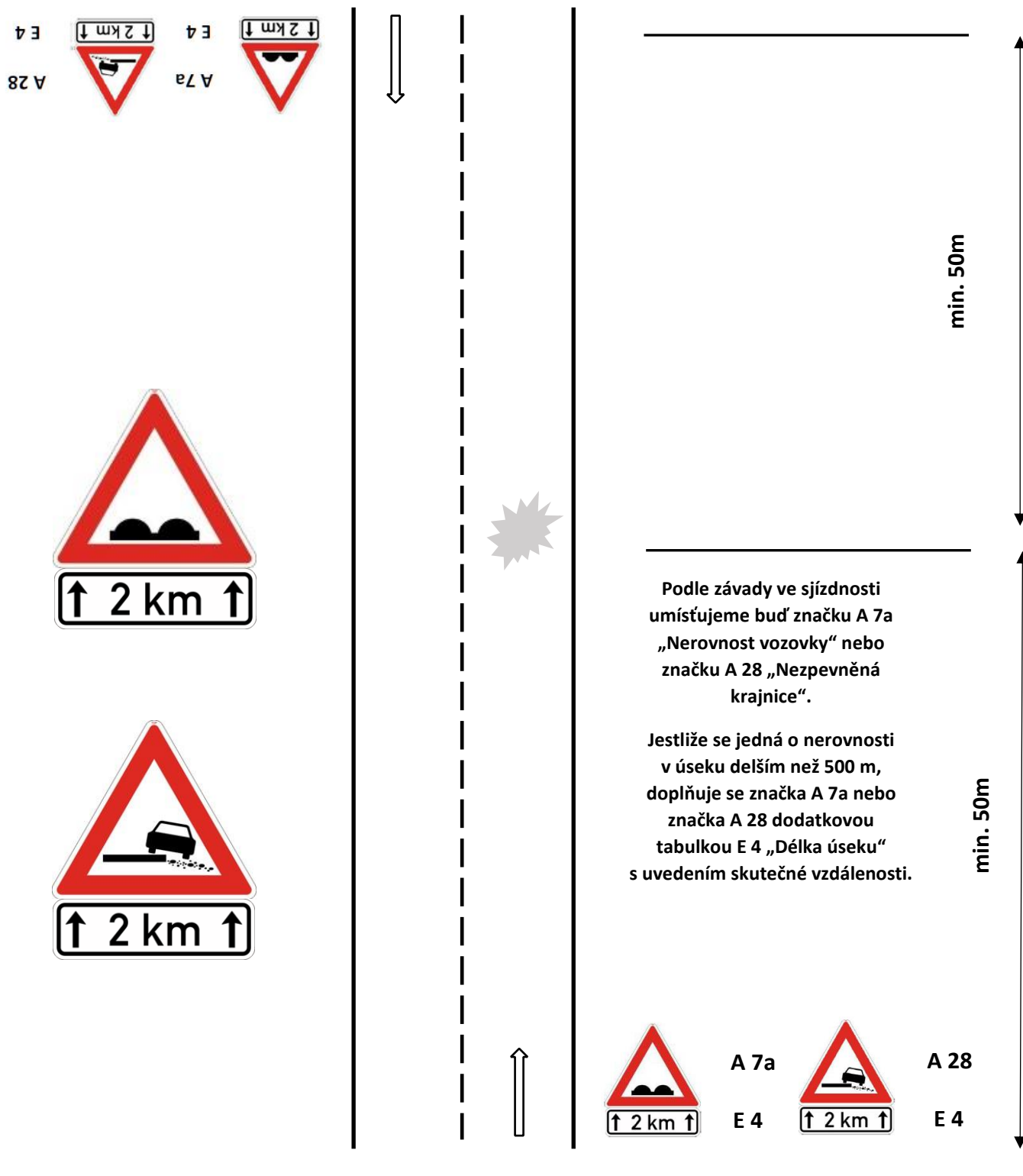
### 6. omezení nejvyšší dovolené rychlosti – mimo obec





## Schéma pro označování pracovních míst:

### 7.1 označení závady ve sjízdnosti – výtluky, poškozená krajnice – v obci



## Schéma pro označování pracovních míst:

### 7.2 označení závady ve sjízdnosti – výtluky, poškozená krajnice – mimo obec



Dle polohy, velikosti a hloubky výtluku bude postupně snižována rychlost.



Podle závady ve sjízdnosti umísťujeme buď značku A 7a „Nerovnost vozovky“ nebo značku A 28 „Nezpevněná krajnice“.

Jestliže se jedná o nerovnosti v úseku delším než 500 m, doplňuje se značka A 7a nebo značka A 28 dodatkovou tabulkou E 4 „Délka úseku“ s uvedením skutečné vzdálenosti.

min. 100m

min. 100m



A 7a  
E 4



A 28  
E 4